

Surge Protective Device

SANYO DENSHI

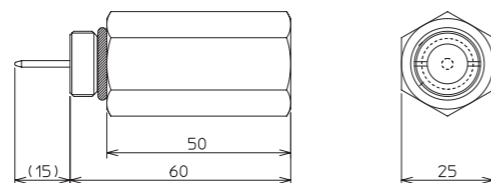


同軸用

FT型

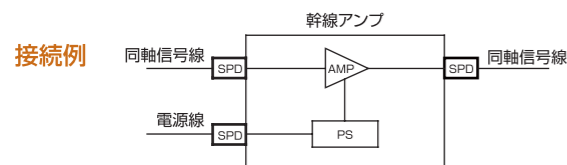
SDM-2-FT

外形寸法図



用途

CATV幹線アンプなど



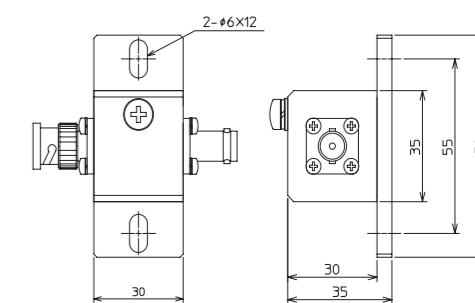
仕様

型式	SDM-2-FT
周波数範囲	DC~1.0GHz
放電開始電圧	1000~1500V
機器側制限電圧	130V以下
放電耐量	25kA 1回以上 10kA 4回以上
応答時間	2.5n sec以下
インピーダンス	75Ω
挿入損失	0.2dB以下
静電容量	1pF以下
V.S.W.R	1.2以下
高周波耐電力	100W
最大通過電流(商用周波)	15A
重量	約 170g

BNC型

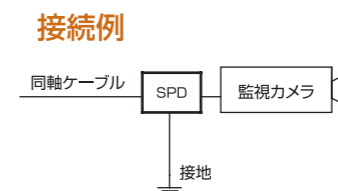
SDM-2-BNC7

外形寸法図



用途

監視カメラなど
各種無線機器など



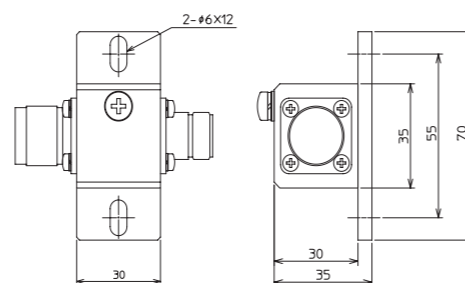
仕様

型式	SDM-2-BNC7
周波数範囲	DC~1.0GHz
放電開始電圧	1000~1500V
放電耐量	25kA 1回以上 10kA 4回以上
応答時間	2.5n sec以下
インピーダンス	50Ω
挿入損失	0.2dB以下
静電容量	1pF以下
V.S.W.R	1.2以下
耐電力	100W
重量	約 330g

N型

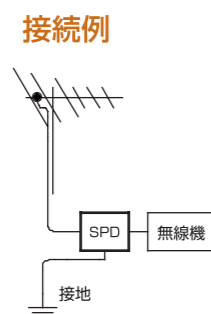
SDM-2-N2G

外形寸法図



用途

各種無線機器など



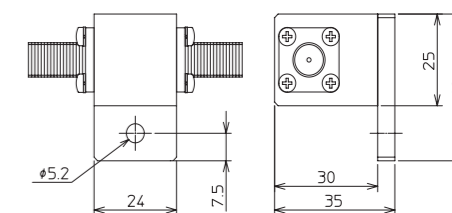
仕様

型式	SDM-2-N2G
周波数範囲	DC~2.0GHz
放電開始電圧	1000~1500V
放電耐量	25kA 1回以上 10kA 4回以上
応答時間	2.5n sec以下
インピーダンス	50Ω
挿入損失	0.2dB以下
静電容量	1pF以下
V.S.W.R	1.2以下
耐電力	100W
重量	約 370g

F型

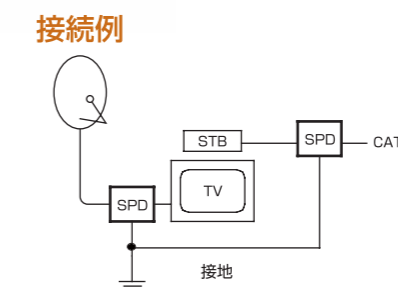
SDM-2-F

外形寸法図



用途

共同受信設備など



仕様

型式	SDM-2-F
周波数範囲	DC~1.0GHz
放電開始電圧	1000~1500V
放電耐量	25kA 1回以上 10kA 4回以上
応答時間	2.5n sec以下
インピーダンス	75Ω
挿入損失	0.2dB以下
静電容量	1pF以下
V.S.W.R	1.2以下
耐電力	100W
重量	約 170g

その他仕様につきましては、別途お問合せ下さい。